

# Anmeldung

Am GiN Forum „Geomarketing“ nehme/n ich/wir mit \_\_\_ Personen teil.

Name, Vorname: . . . . .  
Unternehmen, Institution: . . . . .  
Straße: . . . . .  
PLZ/Ort: . . . . .  
Telefon: . . . . .  
Telefax: . . . . .  
e-mail: . . . . .

# Anmeldung

Bitte bis zum **21. April 2004**  
per Brief (GiN - Postfach 1553, 49364 Vechta),  
Fax 04441/15-583  
oder online unter  
<http://www.gin-online.de/anmeldung.htm>  
anmelden.

# Veranstaltungsort

Konferenzsaal des OFFIS  
Escherweg 2  
26121 Oldenburg

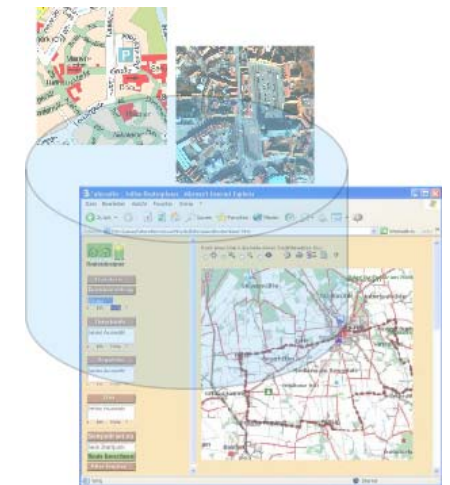
Anfahrt mit dem Auto:  
A28 Abfahrt OL-Haarentor; links Richtung Innenstadt. Nach ca. 700 m an der Ampel links Richtung Polizeiamt abbiegen. Nach einem weiteren Kilometer hinter einem Supermarkt links in die Industriestraße; dann nach 200 m die 2.links in den Escherweg; ein Parkplatz befindet sich hinter dem Haus.



# Einladung

zum GiN - Forum

# Geomarketing Marketing mit Geoinformationssystemen



**Mittwoch**  
**28. April 2004**  
**10:30 Uhr**  
**OFFIS Oldenburg**

# Geomarketing

Überall in der Wirtschaftswelt ist von Kosteneinsparungen, Konsolidierungsphasen oder Optimierung der Unternehmensabläufe die Rede. In vielen Fällen werden einfach nur Filialen geschlossen und woanders wieder neu eröffnet, da man glaubt eine bessere Marktdurchdringung zu erreichen.

Genaue Analysen können durch Geoinformationssysteme im Sinne des Geomarketings durchgeführt werden, um die Entscheidungsfindung zu erleichtern und auf eine solidere Basis zu stellen. Aussagekräftige Karten und exakte Kennzahlen zeigen den Weg zur Optimierung der Vertriebsaktivitäten.

## Wer profitiert von dieser Veranstaltung?

Haben Sie ein Filialnetz zu betreuen, zu optimieren oder möchten Sie eines aufbauen?

Haben Sie die Aufgabe, Ihre Kunden besser zu erreichen oder überhaupt erst zu finden?

Möchten Sie mit Ihren Marketing-Aktionen Ihre Zielgruppe exakt erreichen?

Kennen Sie Ihre Kunden oder deren Profile und möchten Sie wissen, wo diese sind?

Wenn eine dieser Fragen auf Sie zutrifft, gehören Sie zu unserer Zielgruppe und werden bestimmt eine Antwort bei unserem **Forum „Geomarketing“** finden.

# Programm

10:30 Uhr Anmeldung und Kaffee zur Begrüßung

11:00 Uhr **Begrüßung**

Herr Prof. Dr. Helmut Kuhn, FH Oldenburg,  
Frau Petra Graff, Geschäftsführerin GiN

11:15 Uhr **Optimierte Standortsuche für Filialisten mit Geoinformationssystemen**

Herr Stephan Thiele, Business Technology Consulting (BTC) AG, Oldenburg

11:45 Uhr **Geomarketing in Energiedienstleistungsunternehmen - Verbesserung der Entscheidungskompetenz in Marketing und Vertrieb**

Herr Olaf Nattenberg, Westfälische Gesellschaft für Geoinformation und Ingenieurdienstleistung mbH (WGI), Dortmund

12:15 Uhr **Gebietsplanung durch Geomarketing**

Herr Andreas Elble, Gesellschaft für Konsumforschung Macon AG, Waghäusel

13:00 Uhr **Mittagspause**

14:00 Uhr **Mehrwert durch Geoinformationen bei Kundenanalyse, Standort- und Vertriebsoptimierung in der Praxis**

Frau Claudia Feix, IVU Traffic Technologies AG, Berlin

14:30 Uhr **Geomarketing - Marktanalysen, Micro- und Zielgruppenmarketing**

Herr Walter Erlenbach, Micromarketing-Systeme und Consult GmbH, Neuss

15:00 Uhr **Kaffeepause**

15:30 Uhr **Geomarketing - erfolgreicher Zugang zum Kunden**

Frau Daniela McLaughlin, ESRI Geoinformatik GmbH, Niederlassung Hannover

16:00 Uhr **Geomarketing in der Wirtschaft**

Herr Michael Kuhlmann, Handelskammer Hamburg

16:30 Uhr **Abschlußdiskussion**

Leitung:  
Herr Prof. Dr. Helmut Kuhn, FH Oldenburg

# Teilnahmebedingungen

Die Teilnahmegebühr beträgt 95 Euro pro Person, bzw. für jeden weiteren Vertreter derselben Firma oder Institution ermäßigt 85 Euro.

In der Teilnahmegebühr enthalten ist auch ein Mittagsimbiss und der Pausenkaffee.

Die ausführlichen Teilnahmegebühren finden Sie auf der GiN-Homepage unter [www.gin-online.de/foren.htm](http://www.gin-online.de/foren.htm).

Für Fragen stehen wir Ihnen gerne zur Verfügung. Kontaktieren Sie uns unter

## GiN -Kompetenzzentrum für Geoinformatik

Postfach 1553  
49364 Vechta

Tel.: 04441 - 15 428

Fax: 04441 - 15 583

Email: [info@gin-online.de](mailto:info@gin-online.de)

*Die Veranstaltung wird mit freundlicher Unterstützung von dem Oldenburger Forschungs- und Entwicklungsinstitut für Informatik-Werkzeuge und -Systeme (OFFIS) durchgeführt.*

