



KONTAKT

Jade Hochschule Oldenburg
Institut für Angewandte Photogrammetrie
und Geoinformatik
Ofener Straße 16/19
26121 Oldenburg

Tel.: +49 (0)441 7708 3243
Fax.: +49 (0)441 7708 3170
iapg@jade-hs.de

<http://iapg.jade-hs.de>



Prof. Dr. Thomas Brinkhoff
Geoinformatik, Informatik



Dr. Roland Hergert
Unternehmensführung, Controlling



Prof. Dr. Ingrid Jaquemotte
Grafische Datenverarbeitung



Prof. Dr. Thomas Luhmann
Photogrammetrie, Fernerkundung



Prof. Dr. Stefan Schöf
Informatik



Prof. Dr. Frank Schüssler
Geoinformation, Wirtschaftslehre



Prof. Dr. Manfred Weisensee
Kartographie, Geoinformatik



Prof. Dr. Jürgen Weitkämper
Informatik



Dipl.-Ing. Heidi Hastedt
Photogrammetrie



Jörn Ahlers M.Sc.
Geoinformatik



Piet Meyer
Photographie, Kartographie



Dipl.-Geogr. Stefan Nicolaus
Wirtschaftingenieurwesen Geoinformation

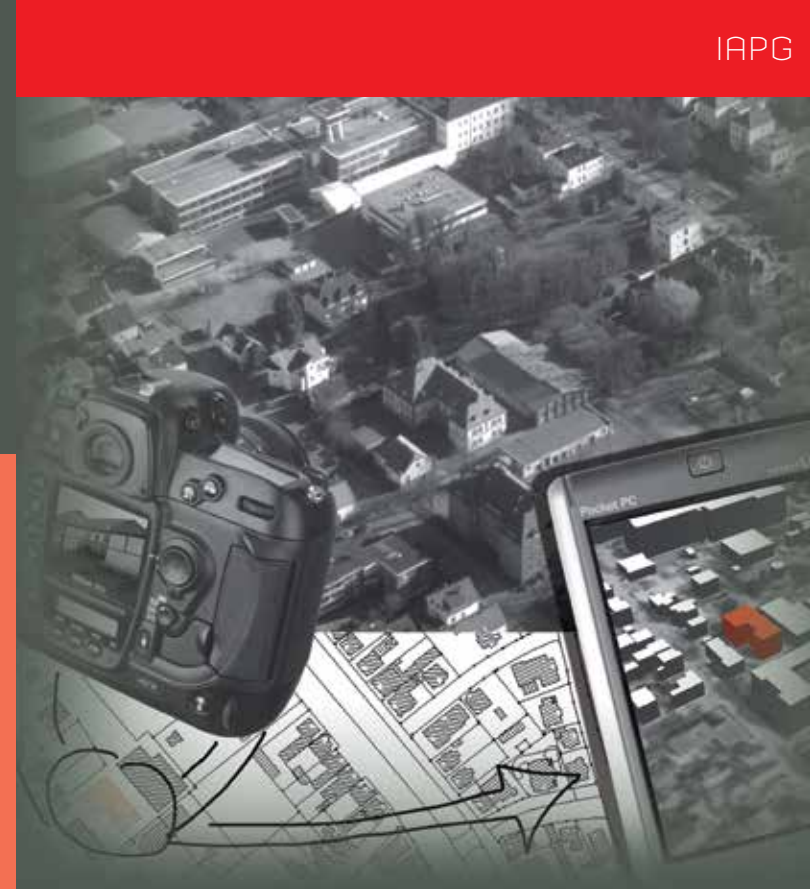
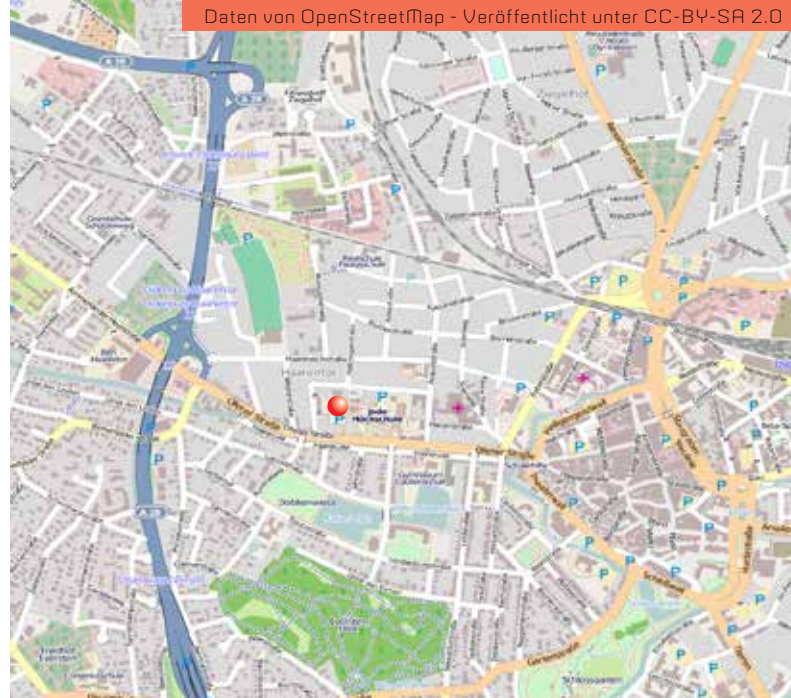


53° 08' 32.43" N
8° 12' 08.03" O

R_{ETRS89} : 32446637.9 m
 H_{ETRS89} : 5888401.3 m

<http://IAPG.JADE-HS.DE>

Daten von OpenStreetMap - Veröffentlicht unter CC-BY-SA 2.0



INSTITUT FÜR
ANGEWANDTE
PHOTOGRAMMETRIE
UND GEOINFORMATIK

PHOTOGRAMMETRIE



Im Bereich Photogrammetrie steht die 3D-Datenerfassung, -verarbeitung und -visualisierung aus bildgebenden Sensoren im Fokus für Lehre und Forschung:

- Optische 3D-Messtechnik
- Dynamische 3D-Messtechnik
- 3D-Modellierung
- Aerophotogrammetrie und Fernerkundung

Aktuelle Forschungsthemen:

- Kameramodellierung und Kalibrierung
- Numerische Simulationen
- 3D-Kameras
- Kombination von Photogrammetrie und Laserscanning
- Thermalphotogrammetrie
- Oberflächenerfassung
- Tracking und Navigation

Fokussierte Anwendungsfelder:

- Industrielle Messtechnik
- Medizintechnik und Arbeitswissenschaften
- 3D-Stadtmodelle für Planung und Visualisierung
- Wind- und Solarenergie



GEOVISUALISIERUNG

Im Fachgebiet Kartographie und Geovisualisierung werden raum- und zeitbezogene Informationen nutzer-spezifisch aufbereitet und dargestellt. Dabei ist es das Ziel, unter Berücksichtigung des Kontexts die Vermittlung komplexer und heterogener Informationen optimal zu gestalten.

Aktuelle Forschungsthemen:

- 3D- und 4D-Modellierung und Visualisierung von Geodaten
- Entwicklung neuer Darstellungsformen
- Systemintegration und serviceorientierte Architekturen
- Multimediale Informationsvermittlung
- Rapid Mapping
- Augmented Reality

Fokussierte Anwendungsfelder:

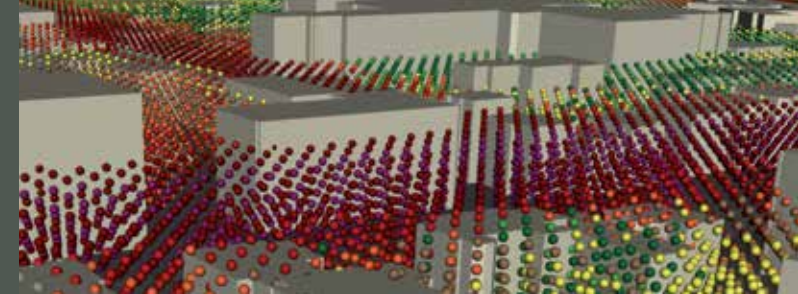
- Erneuerbare Energien, Transport- und Verteilnetze, Asset Management
- E-Government, Planungsprozesse und Partizipation
- Topographische Informationssysteme
- Tourismus, Digital Cultural Heritage
- 3D-Stadt- und Landschaftsmodelle



WIRTSCHAFTSGEOGRAPHIE GEOMARKETING

Im Bereich Wirtschaftsgeographie und Geomarketing stehen Fragestellungen zur raum-zeitlichen Analyse von Strukturen und Prozessen ökonomischer Aktivitäten im Vordergrund:

- Konzeption und Durchführung entscheidungsunterstützender Studien für unterschiedliche Branchen
- Vergleichender Einsatz von Geographischen Informationssystemen



Die Gruppe Geoinformatik beschäftigt sich mit der rechnergestützten Verwaltung und Verarbeitung von räumlichen Daten. Dies umfasst insbesondere:

- Modellierung von Geoinformationen
- Entwurf von Datenbanken
- Einsatz von Geoinformationssystemen
- Entwurf, Entwicklung und Anpassung von räumlichen Informationssystemen und Diensten

Aktuelle Forschungsthemen:

- Geodatenstandards und -dienste
- Räumliche und raum-zeitliche Datenbanken
- Mobile und webbasierte Geoinformationssysteme
- 3D- und 4D-Modellierung von Geodaten

Fokussierte Anwendungsfelder:

- Tourismus
- Energie und Nachhaltigkeit
- Umwelt- und Katastrophenmanagement
- Verkehr und Logistik
- Location-based Services

Aktuelle Forschungsthemen:

- Standort- und Potentialanalysen
- Statistische Analysen auf räumlicher Grundlage
- Quantitative Erhebungen (empirische Sozialforschung) und qualitative Befragungen (Experteninterviews)
- Erhebung und Analyse kleinräumiger sozio-demographischer und ökonomischer Marktdaten

Fokussierte Anwendungsfelder:

- Stadt- und Geomarketing
- Geographische Handelsforschung
- Geographische Energieforschung